

GBC ProClick P50 ProClick Punch & Bind Machine

Instruction Manual



Provided By

MyBinding.com
When Image Matters.



Instrucciones de seguridad:

Precaución: Coloque la máquina en una superficie estable.

Mantenimiento

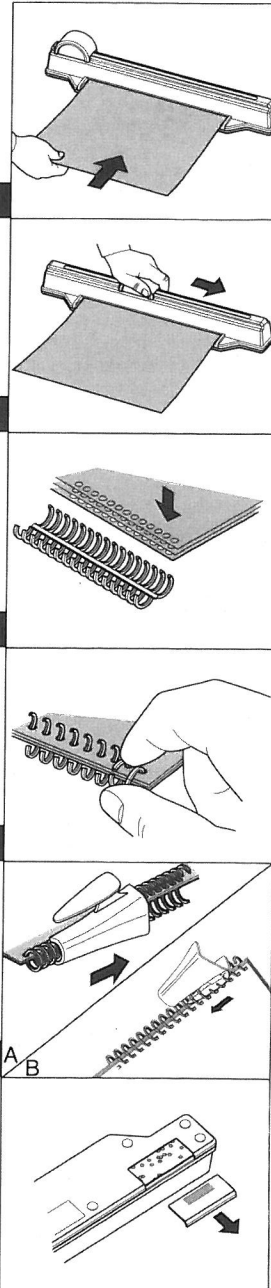
No intente realizar el mantenimiento ni reparar la unidad usted mismo. Si su ProClick está cubierto por la garantía, devuélvalo al sitio donde lo compró para obtener un reemplazo o para que lo reparen.

Funcionamiento

1. Inserte seis hojas de papel o la cubierta en la Entrada de perforación de su ProClick. Asegúrese de que las páginas estén alineadas correctamente en el área de Entrada de perforación. Las hojas de 8,5" (21,6 cm) deben ser alineadas con el tope de la guía de papel del lado izquierdo inferior y las cubiertas de mayor tamaño deben ser alineadas con el tope de la guía de papel del lado izquierdo superior.
2. Deslice el pomo perforador a lo largo de ProClick. Quite las páginas y repita el proceso hasta que todo el documento quede perforado. Tenga en cuenta que cuando perfora las cubiertas, la cantidad que se puede perforar es menor.
3. Cuando haya perforado todo el documento, coloque la cubierta trasera sobre la cubierta delantera con la parte exterior hacia abajo, luego coloque el lomo ProClick en el documento.
4. Después doble hacia adentro todo el largo del lomo ProClick para facilitar el proceso de cierre y cierre manualmente los dos primeros aros del lomo.
5. Deslice la herramienta sobre el lomo ProClick para cerrarlo bien (5A). Luego pase la cubierta trasera hacia atrás y su documento estará listo. (Si desea volver a abrir el lomo ProClick, simplemente dé vuelta la herramienta y deslícela sobre el centro del lomo ProClick (5B).
6. El depósito de residuos debe ser vaciado en forma periódica.

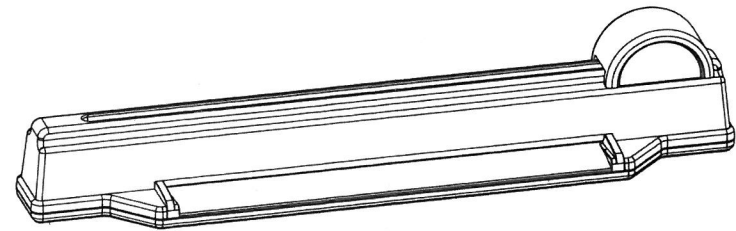
Datos Técnicos

Modo de funcionamiento	Manual
Ancho máximo del papel	11" (28 cm)
Ancho máximo de la cubierta	11-1/4" (28,57 cm)
Cantidad de troqueles	32
Capacidad de perforación	Hasta 6 hojas de papel 20# o una cubierta.
Diámetro máximo del lomo	1/2"
Peso neto	2,9 libras (907 gr)
Dimensiones (h x a x d)	3-3/4" x 18" x 3" (9,5 cm x 46 cm x 7,6 cm)



ProClick® P50

Operating Procedures
Manuel D'Utilisation
Instrucciones de Manejo



IMPORTANT

To quickly and easily confirm your warranty, register your new ProClick at www.GBCOffice.com

ACCO Brands
300 Tower Parkway
Lincolnshire, IL 60069-3640
In USA call 800.541.0094
www.acco.com

www.gbc.com

ACCO® is a registered trademark of ACCO Brands. GBC® and ProClick® are registered trademarks of General Binding Corporation. All rights reserved. ©2009

MyBinding.com
When Image Matters.



Safety Instructions:

Caution: Set the machine up on a stable surface.

Service

Do not attempt to service or repair the unit yourself. If your ProClick is under warranty, return it to the point of purchase for replacement or repair. If your ProClick is no longer under the point of purchase return period and requires replacement or repair, please call 800-477-9900.

Operation

1. Insert up to six sheets of paper or one cover sheet fully into the Punch Entry of your ProClick. Ensure that the pages are aligned correctly on the Punch Entry area. For 8.5" sheets align with the left hand lower paper guide stop; for oversized covers align with the upper left hand paper guide stop.
2. Slide the Punch Handle along the ProClick. Remove the pages and repeat the process until the whole document is punched. Be advised that when punching covers, the quantity that it is possible to punch will be reduced.
3. When the entire document is punched, place the back cover on the top cover facing down, then feed the ProClick spine onto the document.
4. Manually crimp along the full length of the ProClick spine to assist in the closing process, then close the first two spine fingers manually.
5. Slide the tool along the ProClick spine to lock it closed (5A). Then fold the back cover around to the back and your document is complete. (If you wish to re-open the ProClick spine, simply turn the tool around and slide it down the center of the ProClick spine (5B).
6. Periodically the waste container must be emptied.

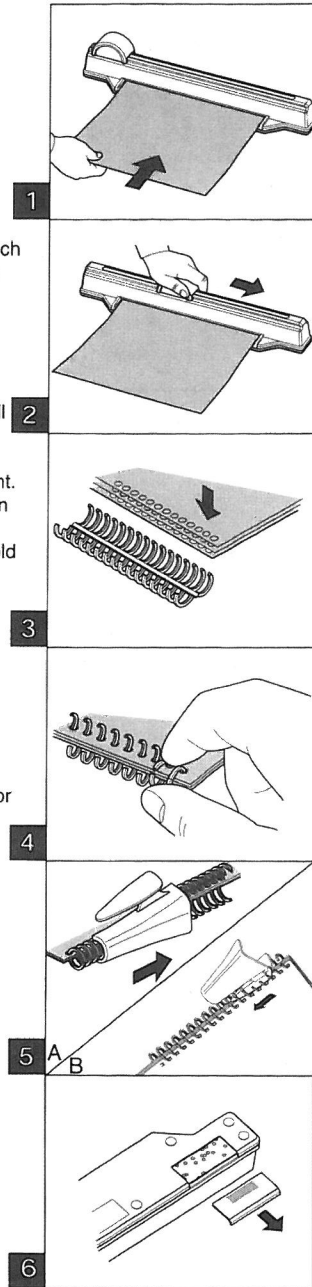
Technical Data

Mode of operation
Max. width of paper
Max. width of cover
Number of punching dies
Punching capacity

Manual
11"
11- 1/4"
32
Up to 6 sheets of 20# paper or one cover sheet.

Max. diameter of spine
Net weight
Dimensions (h x w x d)

1/2"
2.9 Pounds
3-3/4" x 18" x 3"



Instructions de sécurité :

Mise en garde : Placez l'appareil sur une surface stable.

Réparation

N'essayez pas de réparer l'appareil vous-même. Si votre ProClick est sous garantie, retournez-le au point d'achat pour remplacement ou réparation.

Mode d'emploi

1. Insérez complètement jusqu'à six feuilles de papier ou une feuille couverture dans l'entrée du perforateur de votre ProClick. Assurez-vous que les pages sont alignées correctement dans la zone d'entrée du perforateur. Pour les feuilles de 8,5 po / 21,6 cm, alignez avec la butée guide-papier inférieure gauche; pour les couvertures surdimensionnées, alignez avec la butée guide-papier supérieure gauche.
2. Glissez la poignée du perforateur le long du ProClick. Retirez les pages et recommencez jusqu'à ce que tout le document soit perforé. N'oubliez pas qu'en perforant les couvertures, il se peut que la quantité que vous pouvez perforer soit réduite.
3. Lorsque tout le document est perforé, placez la couverture arrière sur la couverture du dessus, face vers le bas, puis glissez la spirale du dos ProClick sur le document.
4. Pincez à la main toute la longueur de la spirale ProClick afin de faciliter la fermeture, puis refermez les deux premières dents à la main.
5. Glissez l'outil le long du dos ProClick pour le verrouiller en place (5A). Puis, repliez le couvercle arrière vers l'arrière et votre document est terminé. (Si vous désirez ouvrir à nouveau le dos ProClick, vous devez retourner l'outil et le glisser vers le bas au centre du dos ProClick (5B).
6. Il faut vider la poubelle périodiquement.

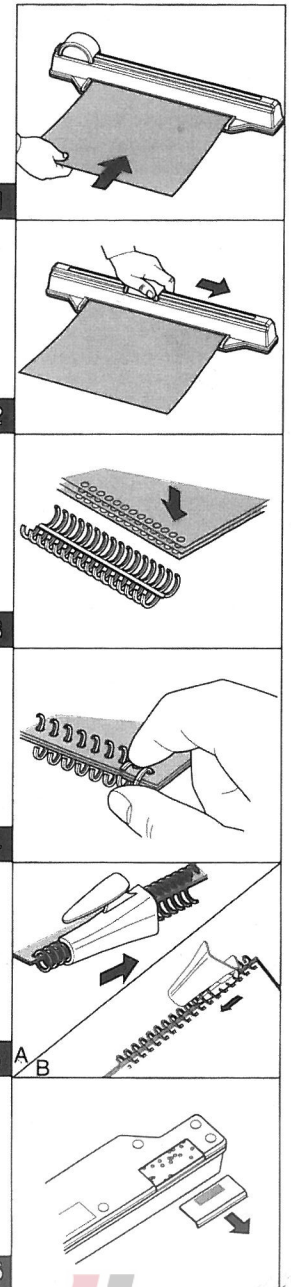
Données techniques

Mode de fonctionnement
Largeur max. du papier
Largeur max. de la couverture
Nombre de poinçons
Capacité de perforation

Manual
11 po / 27,94 cm
11 1/4 po / 28,5 cm
32

Diamètre max. du dos
Poids net
Dimensions (h x l x p)

Jusqu'à 6 feuilles de papier N° 20 ou une feuille couverture
1/2 po / 1,27 cm
2,9 livres / 1,28 kg
3 3/4 po / 9,52 cm x 18 po / 45,72 cm x 3 po / 7,62 cm



We Have it All...



MyBinding.com *When Image Matters.*

Guaranteed Lowest Prices on an
Endless Selection of Binding Systems, Laminators,
Paper Shredders, Supplies and Accessories.

We have you covered with Expert Advice
and Support. Our popular blog keeps you up to
date on the latest tips and techniques to make
your most important binding and laminating
tasks a success.

Call Us Today

1-800-944-4573

Our Trusted Partners

GBC / Ibico

Fellowes

Powis Fastback

Unibind

Akiles

Renz

Tamerica

Rhin-O-Tuff

DFG

Pro-Bind

Martin Yale

MBM

Formax

Intimus

Dahle

HSM

Standard

Xyron

Challenge

Lasko-Wizer

GBC Shredmaster

Avery

Wilson Jones

Cardinal

Samsill

Universal

BINDING MACHINES

BINDING SUPPLIES

LAMINATORS

I.D. ACCESSORIES

BOARDS & EASELS

PAPER SHREDDERS

XYRON LAMINATORS

COIL BINDING MACHINES

UNIBIND BINDING MACHINES

FASTBACK BINDING EQUIPMENT

PAPER FOLDING MACHINES

LAMINATING POUCHES

ROTARY TRIMMERS

CLEAR COVERS

TWIN LOOP WIRE

REGENCY COVERS

PLASTIC BINDING COVERS

VELOBIND BINDING MACHINES

PAPER HANDLING EQUIPMENT

THERMAL BINDING MACHINES

PROCLICK BINDING SYSTEMS

COMB BINDING MACHINES

COMB BINDING SUPPLIES

WIRE BINDING MACHINES

POUCH LAMINATORS

LAMINATING ROLLS

3-RING BINDERS

ROLL LAMINATORS

VELOBIND SPINES

PAPER CUTTERS

PAPER JOGGERS

LETTER OPENERS

THERMAL COVERS

UNIBIND SUPPLIES

PROCLICK SPINES

ZIPBIND SPINES

LINEN COVERS

SPIRAL COIL

INDEX TABS

